

思い出のめがね橋

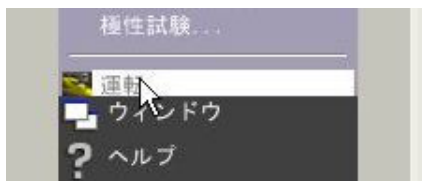


レイアウトコンテスト2011応募作品解説資料

2011年11月 櫻隼

このレイアウトの遊び方

- 手順1: 脇目も振らずにビューワーを起動しましょう



- 手順2: ひたすらぼおーっと、眺めましょう



...以上！

とある鉄道沿線の日常を、
のんびりと眺めましょう

メインの複線（中央本線）以外にも、様々なギミックを仕込んでいます。
是非のんびりと、お楽しみ下さい

そもそも...めがね橋とは？

中央本線(立川～日野)に架かる、跨線道路橋の名称です
本作では、昨年解体された二代目めがね橋を再現しています

- 所在地: 東京都立川市
- 開通年: 1935年(S10年)
- 解体年: 2010年(H22年)
- 形式: 中路固定アーチ橋



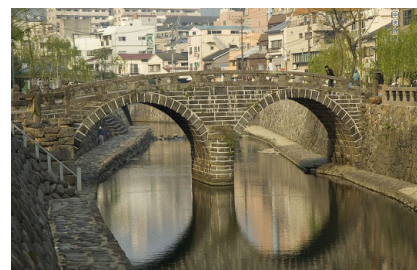
↑ 75年間頑張った、二代目めがね橋



↑ 所在地Map

眼鏡橋(めがねばし)は、橋の種類のひとつ。本来はアーチが2つ連なった石造もしくは煉瓦造り2連アーチ橋を指す。Wikipediaより

本作で再現しためがね橋は、古レール製の一連アーチで、水面に反射して円形に見えるという訳でもない。しかし、なぜか「めがね橋」と呼ばれていました。



↑「めがね橋」といったらコレ



↑ 初代 めがね橋

恐らく、初代橋が煉瓦造りアーチ橋であった故に付いた愛称が、現在まで残っているのでしょう(しかし一連アーチ橋)。

因みに初代橋の煉瓦製橋台は、二代目めがね橋はもちろん、昨年完成した三代目めがね橋へも保存目的で引き継がれています。その煉瓦は、明治33年の甲武鉄道開通当時のものだそうです。

めがね橋(と中央東線)の歴史

- M22年: 甲武鉄道開業(現在の中央線)
- (4/11: 新宿～立川 8/11: 立川～八王子)
- 同年: 初代めがね橋 架橋
(レンガ造りの上路アーチ橋)
- M39年: 甲武鉄道が買収国有化
- M42年: 路線名称が中央東線に制定
- T8年: 東京まで延伸開業
- S10年: 二代目めがね橋 架橋
(中央本線複線化に伴うもの)
- S18年: 太平洋戦争勃発
戦争末期、立川は十数回もの空襲を受ける
- S20年: 終戦
- S26年: 急行アルプス号 運転開始
- S41年: 特急あずさ号 運転開始
- S52年: 狩人の楽曲「あずさ2号」が大ヒット
- S54年: 201系電車運転開始
- S63年: 特急かいじ号 運転開始
- H6年: 特急スーパーあずさ号 運転開始
- H13年: E257系電車運転開始
- H18年: E233系電車運転開始
- H22年: 201系電車営業運転終了
- 同年: 中央線連続立体交差工事完了
(三鷹～国分寺 国立～立川)
- 同年: 二代目めがね橋 解体
- H23年: 三代目めがね橋 架橋



↑ 初代 めがね橋



↑ 二代目 めがね橋



↑ 三代目 めがね橋

あとがき

本資料、作品共に楽しみ頂けたでしょうか？

本作では、モーションパスや音源リソースなど、今まで取り組んだ事の無かった事に挑戦してみました。この解説資料もまた然りです。結果、VRMというツールの奥深さを改めて知る事となりました。

作中には、中央本線を行き交う列車の他にも、様々なギミックを仕込んでいます。自動車はもちろん、青梅短絡線や、「あんなもの」まで... ..続きは作品上で確認してみてください！

櫻隼



↑ 実は、某電車でGOにも登場していたりする「めがね橋」



↑ VRM V3でも作ってたりする「めがね橋」
「現代ローカル風景」(レイアウトコンテスト2006出品作)より

Special thanks !

- ghost氏
 - スクロール「列車キュー」
- USO800鉄道氏
 - 赤JOTコンテナデータ
 - コンテナ自動車データ「スープラ」「Fit」
- AKAGI氏
 - スクロール「スプリングポイント」「踏切」
 - 青JOTコンテナデータ
- haru813氏
 - JRFコンテナデータ
- fox氏
 - 字幕リソース
- VRMユーザーの皆様
 - 様々なモチベーションを頂きました！